



SINCE 1967
meliconi®

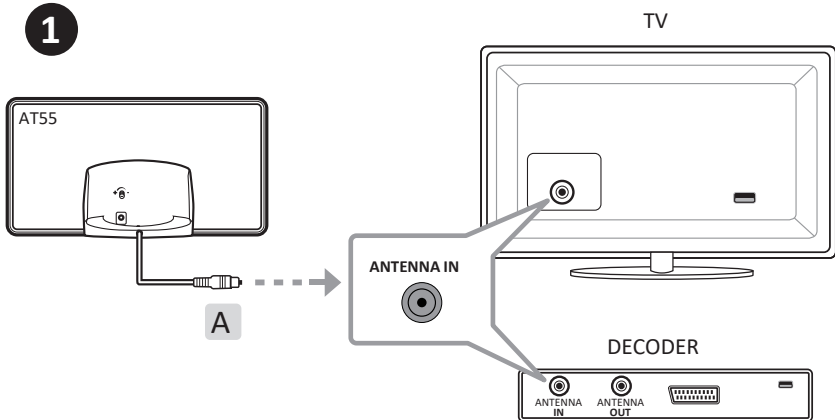
AT55 R1 USB WHITE



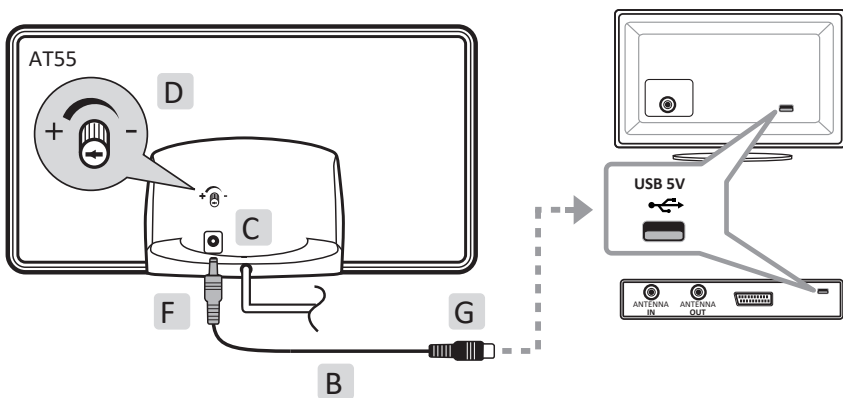
NOTRANJA OJAČEVALNA TV ANTENA

Navodila za uporabo

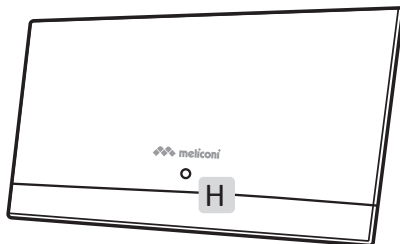
1



2



3





Ta simbol pomeni, da morate ta navodila, zlasti varnostna opozorila, natančno prebrati, jih shraniti za poznejšo uporabo in jih v primeru prenosa skupaj z izdelkom izročiti novemu uporabniku. Meliconi S.p.A. zavrača kakršno koli odgovornost za telesne poškodbe ali materialno škodo zaradi nepravilne uporabe izdelka.



VARNOSTNA OPOZORILA

- Izdelek uporabljajte samo v zaprtih prostorih, ne na prostem.
- Da bi se izognili električnemu udaru, izdelka ne odpirajte in ga ne poskušajte popraviti.
- Izdelka ne uporabljajte v prisotnosti tekočin in vode. Ne polivajte ali vlivajte vode na izdelek in ga zaščitite pred dežjem. Ne dotikajte se izdelka, ko imate mokre roke ali v vlažnih/kondenzirajočih pogojih.
- Izdelka ne izpostavljajte virom prekomerne toplote, kot so neposredna sončna svetloba, ogenj ali podobno.
- Preden izdelek priključite nanj, naprave izključite iz električnega omrežja.
- Otrokom nikoli ne dovolite uporabe električnih naprav brez nadzora odrasle osebe. Izdelek ni igrača. Lahko vsebuje majhne ali snemljive dele. Otrokom ali hišnim ljubljencem ne dovolite, da se igrajo z izdelkom ali njegovo embalažo (vrečkami): nevarnost zadušitve v primeru zaužitja.
- Ko je antena nameščena, preverite, ali je stabilna in se ne more prevrniti, da preprečite škodo ali poškodbe ljudi.

OPIS IZDELKA

Meliconi AT55 R1 USB notranja antena z ojačevalnikom sprejema in ojača digitalne zemeljske televizijske signale DVB-T in DVB-T2 ter radijske signale DAB+ v pasovih VHF-III in UHF. Ima tudi ojačevalnik z nizkim šumom in posebne filtre za odpravo motenj signalov FM, GSM, 4G in 5G.

VSEBINA PAKETA:

- Antena
- Napajalni kabel (vtičnica - USB) 1,5 m
- Navodila za uporabo

NAMESTITEV

(za navodila za priklop glejte slike 1, 2 in 3)

- Anteno postavite na mesto z dobrim sprejemom, na primer blizu okna ali v smeri televizijske postaje, stran od kovinskih predmetov, električnih naprav in armiranobetonskih sten, ki lahko oslabijo signal in omejijo njegovo delovanje.
- Priključite antenski kabel Meliconi [A] v vhodno vtičnico za anteno na televizorju (ali digitalnem zemeljskem dekodežu).
- Obrnite gumb [D] v nasprotni smeri urinega kazalca in ga nastavite za največjo ojačitev.

- Priključite konec [F] napajalnega kabla [B] na anteno [C]; drugi konec napajalnega kabla [G] vstavite v prosto vtičnico USB na televizorju (ali dekoderju). Na ta način bo televizor (ali dekoder) samodejno napajal anteno le, ko bo vklopljena.
- Vklopite napravo (TV / DEKODER) in izberite želeni kanal. Preverite, ali se LED lučka [H] na anteni prižge. Ko je televizor (ali dekoder) izklopljen, se mora antena (in LED lučka) izklopiti.

Alternativne povezave:

Če vaš televizor/dekoder nima prostega USB priključka, lahko anteno napajate na naslednje načine.

B1 NAPAJANJE IZ DEKODERJA

Če je antena priključena na ustrezno opremljen digitalni zemeljski dekoder, lahko dekoder napaja anteno prek antenskega kabla [A] (za omogočanje 5-voltne/antenske povezave glejte uporabniški priročnik dekodeja).

Preverite, ali se LED lučka [H] na anteni prižge, ko je dekoder vklopljen.

V tej konfiguraciji se antena (in LED lučka) samodejno izklopita, ko je dekoder izklopljen.

B2 ZUNANJI NAPAALNIK

Uporabite standardni napajalnik USB 5 VDC/1 A (ni priložen), ki je skladen z veljavnimi varnostnimi predpisi.

Meliconi S.p.A. zavrača kakršno koli odgovornost, ki izhaja iz uporabe zunanjih napajalnikov.

IZBOLJŠANJE SPREJEMA

Če je kakovost slike nezadovoljiva ali ni signala, nadaljujte na naslednji način:

- Preverite, ali je antena vklopljena: LED lučka [H] sveti.
- Anteno obračajte, dokler ne dosežete najboljšega sprejema.
- Z gumbom za nastavitev ojačanja [D] prilagodite ojačanje; največja nastavitev ojačanja ne zagotavlja vedno najboljše kakovosti slike. Poskusite jo nekoliko zmanjšati.
- Oglejte si antene na strehah sosednjih stavb in svojo anteno obrnite v isto smer kot one.
- Če je mogoče, uglasite kanale televizorja/dekodeja tako, da ga začasno priključite na drug delujoč vir sprejema (npr. anteno stavbe).

Upoštevajte, da je notranja antena v vsakem primeru "alternativna" rešitev za sprejem televizije; zaradi spremenljive moči signala v stavbah bo kakovost rezultatov odvisna od pogojev v prostoru. Najboljše rezultate dosežete, če je antena nameščena blizu okna, v smeri oddajnika, brez ovir ali stavb na poti.

Za tehnično pomoč nas kontaktirajte na antenne@meliconi.com.

LASTNOSTI IN TEHNIČNI PODATKI

- Ojačana notranja antena
- Dimenzije in teža (samo antena): 270 x 132 x 54 mm, 230 g
- Moč: - moč [C]: 5 VDC/100 mA
- antena [A]: 5 VDC/50 mA
- Sprejem digitalnih zemeljskih TV signalov (DVB-T / DVB-T2) in digitalnih radijskih signalov DAB / DAB+
- Pasovna širina sprejema: VHF-pas III (174 ~ 230 MHz) in UHF (470 ~ 694 MHz)
- Filtri motenj za signale pasov FM, 5G, 4G in GSM
- Šum ojačevalnika MMIC: <1 dB
- Nastavljivo ojačanje.
- Poraba: <2 W
- Izhodna impedanca: 75 Ohm
- Delovna temperatura: 5 - 40 °C, vlažnost <85 % (brez kondenzacije)

2-LETNA GARANCIJA - Nedovoljeno spreminjanje in nepravilna uporaba razveljavita garancijo. Za uveljavljanje garancije shranite račun.

Poenostavljena izjava EU o skladnosti

Proizvajalec, Meliconi S.p.A., izjavlja, da je tip radijske opreme »ojačevalna antena AT55 R1 USB« skladen z Direktivo 2014/53/EU (RED) in drugimi direktivami o izdelkih.

Celotno besedilo izjave EU o skladnosti je na voljo na naslednjem internetnem naslovu:
www.meliconi.com/doc/at55r1usb



Simbol prečrtanega smetnjaka na opremi pomeni, da je treba izdelek ob koncu njegove življenjske dobe zbirati ločeno od drugih odpadkov. Uporabnik mora zato napravo ob koncu njene življenjske dobe dostaviti v center za ločeno zbiranje električnih in elektronskih odpadkov ali pa jo vrniti prodajalcu ob nakupu nove naprave enakovrednega tipa. Ustrezno ločeno zbiranje razgrajene opreme za recikliranje, obdelavo in okolju prijazno odstranjevanje pomaga zmanjšati negativne vplive na okolje in zdravje ter spodbuja recikliranje sestavnih materialov opreme.

GARANCIJSKI LIST - GARANCIJSKA IZJAVA

Jamčimo za lastnosti in brezhibno delovanje v garancijskem roku, ki začne teči z dobavo blaga potrošniku, če boste izdelek uporabljali v skladu z njegovim namenom in priloženimi navodili.

Na vašo zahtevo bomo popravili okvaro in pomanjkljivosti na izdelku, če boste le to sporočili v garancijskem roku. Potrošnik je ob uveljavljanju garancije dolžan predložiti dokazilo o nakupu izdelka, ki ga reklamira (potrjen garancijski list ali kopija originalnega računa). Reklamacija bo obravnavana po postopku, ki ga določa zakon o varstvu potrošnikov (ZVPot-1).

Okvaro bomo brezplačno odpravili v razumnem roku od dneva prijave okvare, ki ni daljši od 30 dni. Zaradi narave in kompleksnosti blaga, narave in resnosti neskladnosti ter napora, ki je potreben za dokončanje popravila ali zamenjave, se lahko rok odprave napake podaljša za največ 15 dni.

Pravice potrošnika (ZVPot-1 - 97. člen)

- (1) Če blago, za katero je izdana obvezna garancija, ne izpolnjuje specifikacij ali nima lastnosti, navedenih v garancijskem listu ali oglaševalskem sporočilu, lahko potrošnik najprej zahteva odpravo napak. Če napake niso odpravljene v skupno 30 dneh od dneva, ko je proizvajalec ali pooblaščen servis od potrošnika prejel zahtevo za odpravo napak, mora proizvajalec potrošniku brezplačno zamenjati blago z enakim, novim in brezhibnim blagom.
 - (2) Rok iz prejšnjega odstavka se lahko podaljša na najkrajši čas, ki je potreben za dokončanje popravila ali zamenjave, vendar za največ 15 dni. Pri določitvi podaljšane roka se upoštevajo narava in kompleksnost blaga, narava in resnost neskladnosti ter napor, ki je potreben za dokončanje popravila ali zamenjave. O številu dni za podaljšanje roka in razlogih za njegovo podaljšanje proizvajalec obvesti potrošnika pred potekom roka iz prejšnjega odstavka.
 - (3) Če proizvajalec v roku iz prvega odstavka tega člena in prejšnjega odstavka ne popravi ali ne zamenja blaga z novim, lahko potrošnik zahteva vračilo celotne kupnine od proizvajalca ali zahteva sorazmerno znižanje kupnine.
 - (4) Če potrošnik zahteva sorazmerno znižanje kupnine, je znižanje kupnine sorazmerno zmanjšanju vrednosti blaga, ki ga je potrošnik prejel, v primerjavi z vrednostjo, ki bi jo imelo blago, če bi bilo skladno.
 - (5) Ne glede na prvi, drugi in tretji odstavek tega člena lahko potrošnik zahteva vračilo plačanega zneska od proizvajalca, če se neskladnost pojavi v manj kot 30 dneh od dobave blaga.
 - (6) Za zamenjano blago ali zamenjan bistveni del blaga z novim proizvajalec izda nov garancijski list.
 - (7) Proizvajalec oziroma pooblaščen servis lahko potrošniku za čas popravila blaga, za katero je bila izdana obvezna garancija, zagotovi brezplačno uporabo podobnega blaga.
 - (8) Če proizvajalec potrošniku ne zagotovi nadomestnega blaga v začasno uporabo, ima potrošnik pravico uveljavljati škodo, ki jo je utrpel, ker blaga ni mogel uporabljati od trenutka, ko je zahteval popravilo ali zamenjavo, do njune izvršitve.
 - (9) Stroške za material, nadomestne dele, delo, prenos in prevoz izdelkov, ki nastanejo pri odpravljanju okvar oziroma nadomestitvi blaga z novim, plača proizvajalec.
- Garancija prične veljati z dnem dobave blaga, kar dokažete s potrjenim garancijskim listom ali kopijo računa. Povrnili bomo stroške morebitnega prevoza in prenosa pokvarjenega izdelka, v kolikor bo izdelek poslan na najbližji pooblaščen servis. Stroške bomo povrnili po tarifi, ki velja v javnem prometu za transport izdelka.

GARANCIJSKI ROK : 24 MESECEV

Čas zagotavljanja servisiranja in zagotavljanja rezervnih delov je 3 leta po izteku garancijske dobe.

Garancija preneha veljati zaradi :

- neupoštevanja priloženih navodil in malomarnega ravnanja z izdelkom posega v izdelek, ki ga je opravila nepooblaščen oseba
- poškodbe, nastale zaradi mehanskih udarcev po krivdi kupca ali tretje osebe
- poškodbe zaradi poplave, požara, udarca strel

Potrošnik ima zakonsko pravico, da zoper prodajalca v primeru neskladnosti blaga brezplačno uveljavlja jamčevalne zahtevke in da garancija ne izključuje pravic potrošnika, ki izhajajo iz obveznega jamstva za skladnost blaga. Garancija velja samo na področju Republike Slovenije.

Izpolni prodajalec:

Izdelek: **AT55 R1 USB**

Datum dobave blaga: _____ Podpis: _____

Ime, sedež in žig podjetja, ki je izdelek prodalo: _____

Distributer in dajalec garancije:

LUTMAN CO. d.o.o., Miren 172j, 5291 MIREN, www.lutmanco.com

Servis:

Lutman Co. d.o.o. MIREN

Miren 172 J

5291 Miren

info@lutmanco.com

05 395 41 60

Slovenski prevod izjave o skladnosti najdete na: <https://lutmanco.com/izjave-o-skladnosti/>