

USA office: Fontana **ITA** office: Milano **AUS** office: Truganina **POL** office: Gdańsk
DEU office: FDS GmbH, Neuer Höltigbaum 30, 22143 Hamburg, Deutschland
GBR office: FDS Corporation Limited, Unit 4, Blackacre Road, Great Blakenham,
Ipswich, IP6 0FL, United Kingdom **FRA** office: Saint Vigor d'Ymonville

Folding Beach Chair with Table
Klappbarer Strandstuhl mit Tisch
Chaise de Plage Pliante avec Table
Silla de Playa Plegable con Mesa
Sedia da Spiaggia Pieghevole con Tavolo
Składane krzesło plażowe ze stolikiem
Opvouwbare Strandstoel met Tafel

NP12670

THIS INSTRUCTION BOOKLET CONTAINS **IMPORTANT** SAFETY INFORMATION.
PLEASE READ AND KEEP FOR FUTURE REFERENCE.

EN



Before You Start

- ⚠ Please read all instructions carefully.
- ⚠ Retain instructions for future reference.
- ⚠ Separate and count all parts and hardware.
- ⚠ Read through each step carefully and follow the proper order.
- ⚠ We recommend that, where possible, all items are assembled near to the area in which they will be placed in use, to avoid moving the product unnecessarily once assembled.
- ⚠ Always place the product on a flat, steady and stable surface.
- ⚠ Keep all small parts and packaging materials for this product away from babies and children as they potentially pose a serious choking hazard.

DE



Vor dem Beginnen

- ⚠ Bitte lesen Sie alle Anweisungen sorgfältig durch.
- ⚠ Bewahren Sie die Anweisungen zur zukünftigen Verwendung auf.
- ⚠ Überprüfen Sie, ob alle Teile und Zubehörteile vorhanden sind.
- ⚠ Lesen Sie jeden Schritt sorgfältig durch und befolgen Sie die richtige Reihenfolge.
- ⚠ Wir empfehlen, alle Teile möglichst in der Nähe des Aufstellungsortes zu montieren, um unnötige Bewegungen nach der Montage zu vermeiden.
- ⚠ Stellen Sie den Artikel immer auf eine ebene, feste und stabile Fläche.
- ⚠ Halten Sie alle kleinen Teile und Verpackungsmaterialien fern von Babys und Kindern, ansonsten besteht Erstickengefahr.

FR



Avant de Commencer

- ⚠ Veuillez lire attentivement toutes les instructions.
- ⚠ Conservez les instructions pour vous y référer ultérieurement.
- ⚠ Vérifiez toutes les pièces et les accessoires.
- ⚠ Lisez attentivement chaque étape et suivez l'ordre correct.
- ⚠ Nous recommandons que, dans la mesure du possible, tous les produits soient assemblés à proximité de la zone où ils seront utilisés, afin d'éviter tout déplacement inutile du produit une fois assemblé.
- ⚠ Placez toujours le produit sur une surface plane et stable.
- ⚠ Conservez toutes les petites pièces de ce produit et les matériaux d'emballage hors de portée des bébés et des enfants, car ils pourraient présenter un risque d'étouffement.

ES



Antes de Empezar

- ⚠ Lea atentamente todas las instrucciones.
- ⚠ Conserve las instrucciones para futuras consultas.
- ⚠ Separe y cuente todas las piezas y los accesorios.
- ⚠ Lea detenidamente cada paso y siga el orden correcto.
- ⚠ Recomendamos que, siempre que sea posible, todos los elementos se monten cerca de la zona en la que se van a utilizar, para evitar mover el producto innecesariamente una vez montado.
- ⚠ Coloque siempre el producto sobre una superficie plana, estable y firme.
- ⚠ Mantenga todas las piezas pequeñas y los materiales de embalaje de este producto lejos de los bebés y los niños, ya que pueden representar un grave riesgo de asfixia.

IT



Prima di Iniziare

- ⚠ Si prega di leggere attentamente tutte le istruzioni.
- ⚠ Conservare le istruzioni per riferimento futuro.
- ⚠ Separare e contare tutte le parti e gli accessori.
- ⚠ Leggere attentamente ogni passo e seguire l'ordine corretto.
- ⚠ Si consiglia, ove possibile, di assemblare tutti gli articoli vicino alla zona in cui verranno posti in uso, per evitare di spostare inutilmente il prodotto una volta assemblato.
- ⚠ Posizionare sempre il prodotto su una superficie piana, stabile.
- ⚠ Tenere tutte le piccole parti e i materiali di imballaggio di questo prodotto lontano dalla portata di neonati e bambini, in quanto possono costituire un serio pericolo di soffocamento.

PL



Zanim Zacziesz

- ⚠ Zapoznaj się z instrukcją.
- ⚠ Zachowaj instrukcję do wglądu.
- ⚠ Posortuj części i upewnij się, że zestaw jest kompletny.
- ⚠ Zapoznaj się ze sposobem montażu i postępuj zgodnie z instrukcją.
- ⚠ Zalecamy, aby montaż odbywał się możliwie najbliżej miejsca docelowego położenia produktu, aby uniknąć niepotrzebnego przesuwania.
- ⚠ Upewnij się, że produkt znajdzie się na płaskiej i stabilnej powierzchni.
- ⚠ Upewnij się, że materiały wykorzystane podczas pakowania produktu oraz jego elementy znajdują się poza zasięgiem dzieci.

NL



Voordat U Begint

- ⚠ Lees alstublieft alle instructies zorgvuldig door.
- ⚠ Bewaar de instructies voor toekomstig gebruik.
- ⚠ Scheid en tel alle onderdelen en beslag.
- ⚠ Lees elke stap zorgvuldig door en volg de juiste volgorde.
- ⚠ Wij raden aan om, waar mogelijk, alle items te monteren in de nabijheid van de plaats waar ze zullen worden gebruikt, om onnodige verplaatsing van het product na montage te voorkomen.
- ⚠ Plaats het product altijd op een vlak, stabiel en stevig oppervlak.
- ⚠ Houd alle kleine onderdelen en verpakkingsmaterialen van dit product buiten bereik van baby's en kinderen omdat ze een ernstig verstikkingsgevaar kunnen vormen.

1

Open the chair
/Klappen Sie den
Stuhl auf
/Ouvrez la chaise
/Abra la silla
/Aprire la sedia
/Rozłóż krzesło
/Open de stoel



/Siéntese en la silla y levante ambos brazos para ajustar la posición del respaldo. Recuerde presionar los brazos para bloquear la posición.

/Sedersi sulla sedia e sollevare entrambi i braccioli per regolare la posizione dello schienale. Ricordarsi di premere i braccioli per bloccare la posizione.

/Usiądź na krześle i podnieś oba podłokietniki, aby wyregulować pozycję oparcia. Należy pamiętać o dociśnięciu podłokietników w celu zablokowania pozycji.

/Ga in de stoel zitten en til beide armen op om de positie van de rugleuning aan te passen. Vergeet niet de armen in te drukken om de positie te vergrendelen.

2

Sit in the chair and lift both arms to adjust the position of the backrest. Please remember to press the arms to lock the position.

/Setzen Sie sich in den Stuhl und heben Sie beide Arme an, um die Position der Rückenlehne zu verstellen. Bitte denken Sie daran, die Arme zu drücken, um die Position zu arretieren.

/Asseyez-vous sur la chaise et soulevez les deux bras pour régler la position du dossier. N'oubliez pas d'appuyer sur les bras pour verrouiller la position.



3

There are five gears you can adjust.

/Es gibt fünf Gänge, die Sie verstellen können.

/Il y a cinq niveaux que vous pouvez régler.

/Hay cinco velocidades que puede ajustar.

/È possibile regolare cinque posizioni.

/Można dostosować oparcie w pięciu pozycjach.

/Er zijn vijf standen die je kunt verstellen.



4

You can hang a towel on the back tube.

/Sie können ein Handtuch an das hintere Rohr hängen.

/Vous pouvez accrocher une serviette sur le tube arrière.

/Puede colgar una toalla en el tubo del respaldo.

/È possibile appendere un asciugamano al tubo posteriore.

/Na tylnej rurze można zawiesić ręcznik.

/Je kunt een handdoek aan de rugleuning hangen.



5

Open the back tube when you lie flat to prevent you from falling.

/Öffnen Sie das hintere Rohr, wenn Sie flach liegen, um zu verhindern, dass Sie fallen.

/Ouvrez le tube arrière lorsque vous vous allongez à plat pour vous empêcher de tomber.



/Abra el tubo trasero cuando esté tumbado para evitar que se caiga.

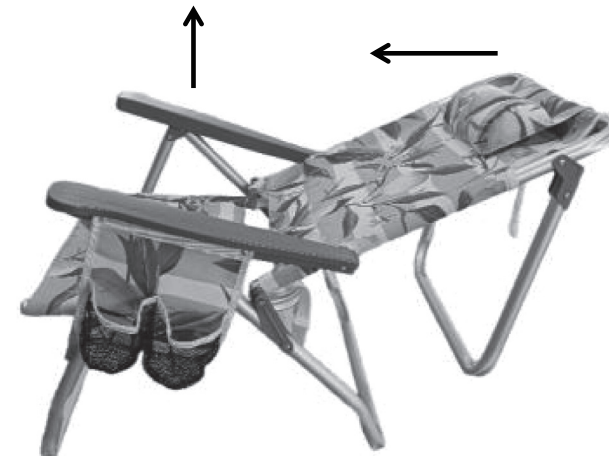
/Aprire il tubo posteriore quando ci si sdraia per evitare di cadere.

/W pozycji płaskiej rozłóż tylną rurkę, aby zapobiec upadkowi.

/Open de rugleuning als je plat ligt om te voorkomen dat je valt.

6

When you fold the chair, please lift the arms and adjust the chair back to the straight position first.



/Wenn Sie den Stuhl zusammenklappen, heben Sie bitte zuerst die Armlehnen an und stellen Sie den Stuhl wieder in die gerade Position.

/Lorsque vous pliez la chaise, veuillez d'abord soulever les bras et régler le dossier de la chaise en position droite.

/Cuando pliegue la silla, levante primero los brazos y ajústela a la posición recta.

/Quando si ripiega la sedia, sollevare i braccioli e regolare la sedia in posizione diritta.

/Podczas składania krzesła należy najpierw podnieść podłokietniki i ustawić krzesło z powrotem w pozycji pionowej.

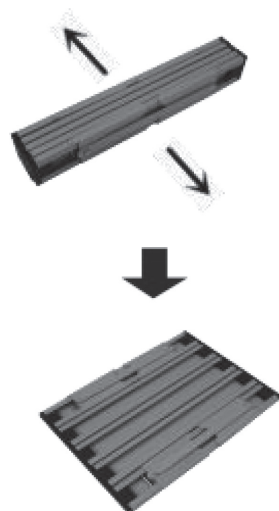
/Als je de stoel inklapt, til dan eerst de armen op en zet de stoel weer recht.

7



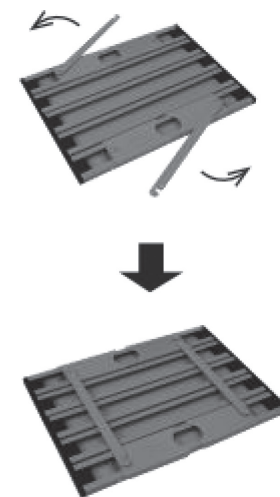
8

Unfold the table frame
/Klappen Sie das Tischgestell aus.
/Dépliez le cadre de la table.
/Despliegue el armazón de la mesa.
/Aprire il telaio del tavolo.
/Rozłóż ramę stołu.
/Klap het tafelframe uit.



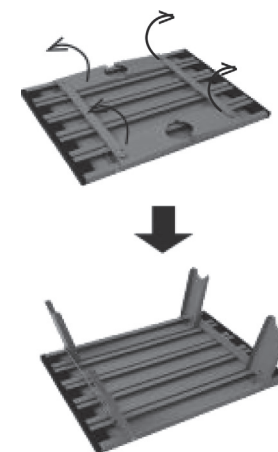
9

Rotate the strut and fix it.
/Drehen Sie die Strebe und befestigen Sie sie.
/Tournez l'étai et fixez-le.
/Gire el puntal y fíjelo.
/Ruotare il montante e fissarlo.
/Obróć rozpórkę i zabezpiecz ją.
/Draai de steun en zet hem vast.



10

Unfold the legs.
/Klappen Sie die Beine aus.
/Dépliez les pieds.
/Despliegue las patas.
/Aprire le gambe.
/Rozłóż nogi.
/Klap de poten uit.



11

