

USA office: Fontana

AUS office: Truganina

FRA office: Saint Vigor d'Ymonville

GBR office: FDS Corporation Limited, Unit 4, Blackacre Road, Great Blakenham, Ipswich, Ip6 0FL, United Kingdom

If you're having difficulty, our friendly
customer team is always here to help.



USA:cs.us@costway.com
AUS:cs.au@costway.com
GBR:cs.uk@costway.com
FRA:cs.fr@costway.com

Christmas Decoration
Décoration de Noël

CM24770

THIS INSTRUCTION BOOKLET CONTAINS **IMPORTANT** SAFETY INFORMATION.
PLEASE READ AND KEEP FOR FUTURE REFERENCE.

EN



Before You Start


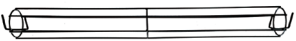
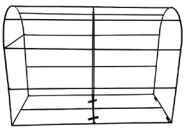
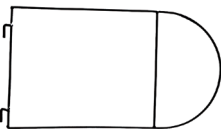



- ⚠ Please read all instructions carefully.
- ⚠ Retain instructions for future reference.
- ⚠ Separate and count all parts and hardware.
- ⚠ Read through each step carefully and follow the proper order.
- ⚠ We recommend that, where possible, all items are assembled near to the area in which they will be placed in use, to avoid moving the product unnecessarily once assembled.
- ⚠ Always place the product on a flat, steady and stable surface.
- ⚠ Keep all small parts and packaging materials for this product away from babies and children as they potentially pose a serious choking hazard.

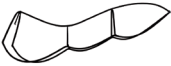
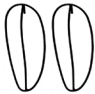



FR



Avant de Commencer

- ⚠ Veuillez lire attentivement toutes les instructions.
- ⚠ Conservez les instructions pour vous y référer ultérieurement.
- ⚠ Vérifiez toutes les pièces et les accessoires.
- ⚠ Lisez attentivement chaque étape et suivez l'ordre correct.
- ⚠ Nous recommandons que, dans la mesure du possible, tous les produits soient assemblés à proximité de la zone où ils seront utilisés, afin d'éviter tout déplacement inutile du produit une fois assemblé.
- ⚠ Placez toujours le produit sur une surface plane et stable.
- ⚠ Conservez toutes les petites pièces de ce produit et les matériaux d'emballage hors de portée des bébés et des enfants, car ils pourraient présenter un risque d'étouffement.

Part /Pièce	Description /Description	Illustration /Image	Qty /Qté
A	Base /Base		1
B	Pole /Pôle		1
C	Mailbox /Boîte aux Lettres		1
D	Door /Porte		1
E	Dog's Body /Corps du Chien		1
F	Dog's Head /Tête de Chien		1
G	Dog's Legs /Pieds du Chien		2

Part /Pièce	Description /Description	Illustration /Image	Qty /Qté
H	Dog's Tail /Queue du Chien		1
I	Dog's Ears /Oreilles du Chien		2
J	Letter /Lettre		1
K	Plastic Ties /Attaches en Plastique		8
L	Ground Stakes /Piquets de Sol		6

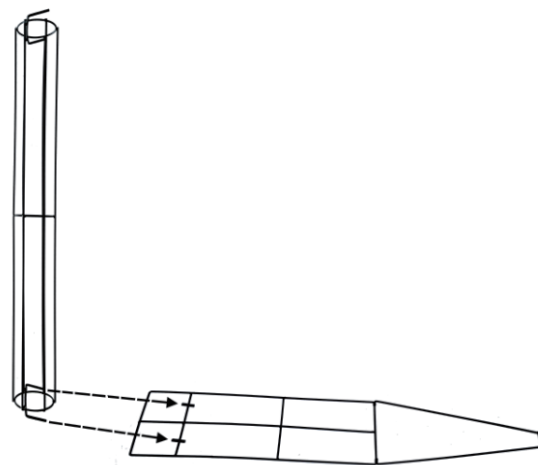
To Assemble / Pour Assembler

1

Remove all the parts from the box carefully and lay out the components.

/Retirez soigneusement toutes les pièces de la boîte et disposez les composants.

2



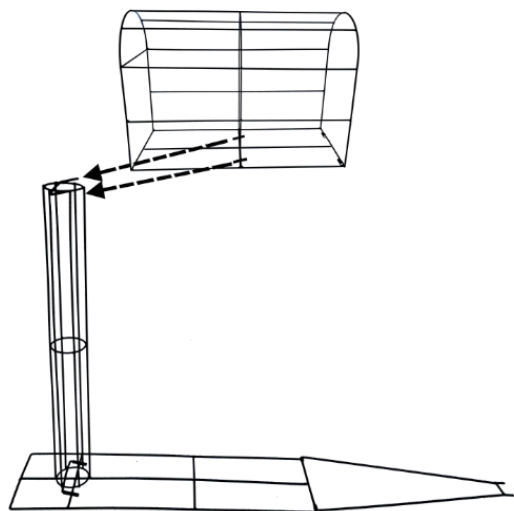
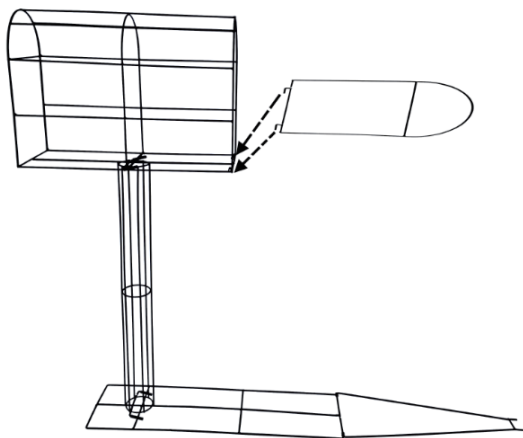
Insert the prongs of the Pole (B) into the corresponding rings on the Base (A).

/Insérez les branches du poteau (B) dans les anneaux correspondants de la base (A).

3

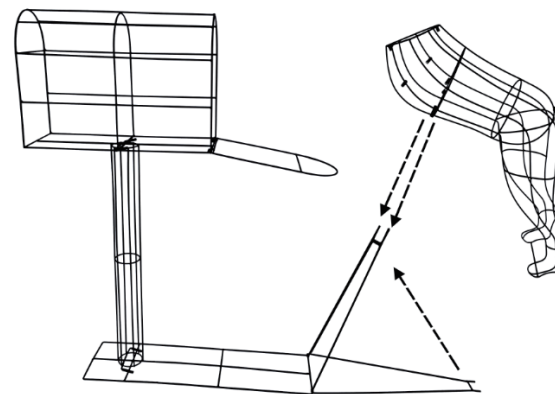
Insert the prongs of the Mailbox (C) into the corresponding rings on the Pole (B).

/Insérez les broches de la boîte aux lettres (C) dans les anneaux correspondants du poteau (B).

**4**

Insert the prong of the Door (D) into the corresponding ring on the Mailbox (C).

/Insérez la tige de la porte (D) dans l'anneau correspondant de la boîte aux lettres (C).

5

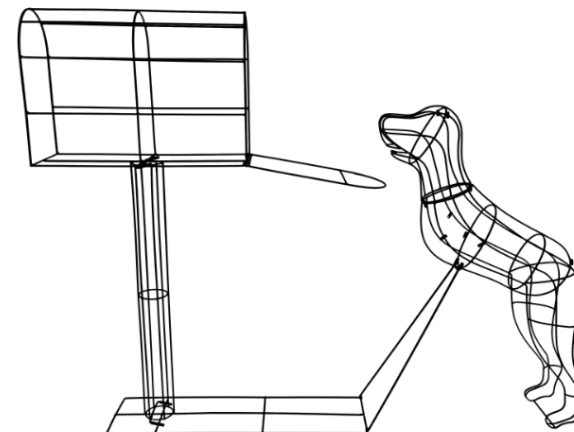
Lift the right side of the Base (A) and insert the prongs of the Dog's Body (E) into the corresponding rings on the Base (A).

/Soulevez le côté droit de la base (A) et insérez les dents du corps du chien (E) dans les anneaux correspondants de la base (A).

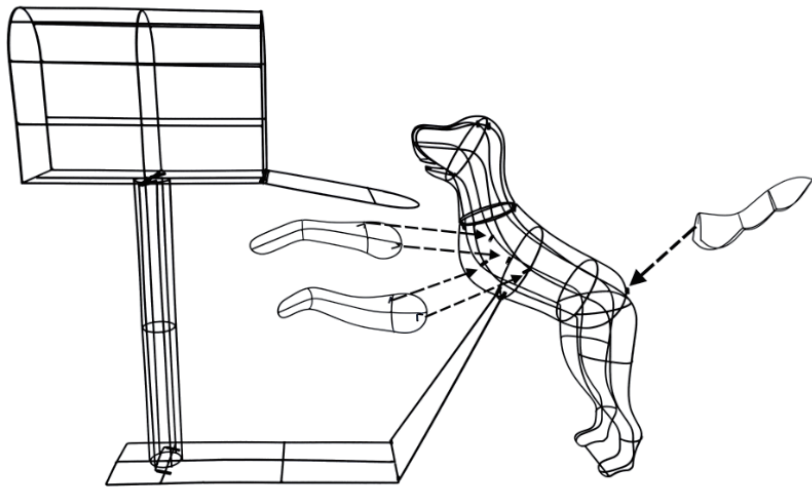
6

Insert the prongs of the Dog's Head (F) into the corresponding rings on the Body (E).

/Insérez les dents de la tête du chien (F) dans les anneaux correspondants du corps (E).



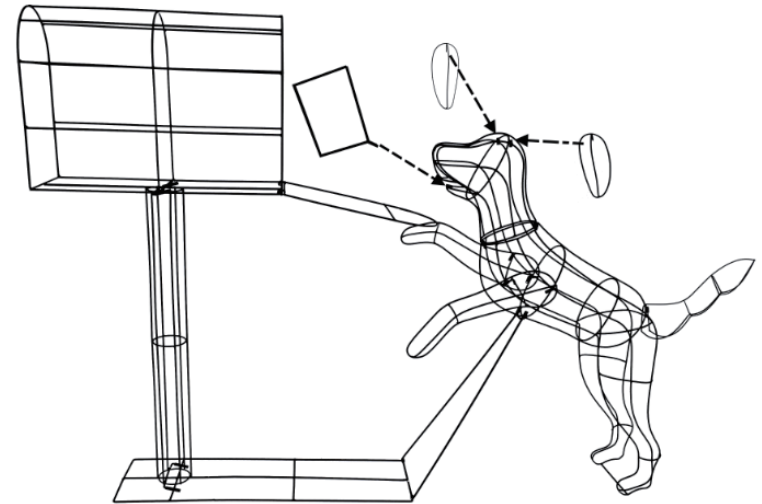
7



Insert the prongs of Dog's Legs (G) and the Dog's Tail (H) into the corresponding rings on the Body (E).

/Insérez les branches des pattes du chien (G) et la queue du chien (H) dans les anneaux correspondants du corps (E).

8



Insert the prongs of Dog's Ears (I) and the Letter (J) into the corresponding rings on the Dog's Head (F).

/Insérez les dents des oreilles du chien (I) et la lettre (J) dans les anneaux correspondants de la tête du chien (F).

9

Secure the installing points with plastic ties and secure the base to the soft ground by fully inserting 6 stakes into the ground.

/Fixez les points d'installation à l'aide d'attaches en plastique et fixez la base au sol souple en enfonçant complètement 6 piquets dans le sol.

10

Plug the light set into a power outlet.

/Branchez le jeu de lumières sur une prise de courant.

Attention! Please do not change the power cord privately to avoid accidents. Unplug the power plug after use.
Attention ! Ne changez pas le cordon d'alimentation en privé pour éviter les accidents. Débranchez la fiche d'alimentation après utilisation.

EN



Return / Damage Claim Instructions

- ⚠ **DO NOT discard the box / original packaging.**
In case a return is required, the item must be returned in original box. Without this your return will not be accepted.
- ⚠ **Take a photo of the box markings.**
A photo of the markings (text) on the side of the box is required in case a part is needed for replacement. This helps our staff identify your product number to ensure you receive the correct parts.
- ⚠ **Take a photo of the damaged part (if applicable).**
A photo of the damage is always required to file a claim and get your replacement or refund processed quickly. Please make sure you have the box even if it is damaged.
- ⚠ **Send us an email with the images requested.**
Email us directly from marketplace where your item was purchased with the attached images and a description of your claim.

FR



Instructions De Retour / Réclamation De Dommages

- ⚠ **NE PAS jeter la boîte/l'emballage d'origine.**
Dans le cas où un retour est requis, l'article doit être retourné dans sa boîte d'origine. Sans cela, votre retour ne sera pas accepté.
- ⚠ **Prenez une photo des marquages de la boîte.**
Une photo des marquages (texte) sur le côté de la boîte est requise au cas où une pièce serait nécessaire pour le remplacement. Cela aide notre personnel à identifier votre numéro de produit pour s'assurer que vous recevez les bonnes pièces.
- ⚠ **Prenez une photo des dommages (le cas échéant).**
Une photo des dommages est toujours requise pour déposer une réclamation et obtenir rapidement votre remplacement ou votre remboursement. Assurez-vous d'avoir la boîte même si elle est endommagée.
- ⚠ **Envoyez-nous un e-mail avec les images demandées.**
Envoyez-nous un e-mail directement depuis le marché où votre article a été acheté avec les images ci-jointes et une description de votre réclamation.